

Pour les entreprises du bâtiment, tout corps d'état

Paye Bâtiment 2010



Vous désirez vous consacrer pleinement à votre activité ? Concevez rapidement des bulletins adaptés au secteur du Bâtiment et gagnez du temps dans vos déclarations sociales (DADS-U, DADS-U CI BTP, DUE...).

Tout en gérant efficacement et simplement votre masse salariale, vous vous concentrez sur votre cœur de métier.

LES 5 POINTS CLES

Adaptez vos bulletins de paye

Travaillez à partir d'un plan de paye pré-paramétré adapté au secteur du bâtiment et éditez plus facilement des bulletins incluant des rubriques propres à votre activité.

Suivez vos salariés

Consultez l'historique administratif de chaque salarié : contrats de travail, lettres, déclarations, attestations de salaires, d'employeur (Pôle Emploi) etc... En un clic, vous visualisez tous les documents édités par salarié.

Déclarez rapidement

Gagnez du temps en générant automatiquement vos déclarations sociales : DADS-U complète, DADS-U CI BTP, DADS-U Sociétés d'Assurances, DUCS (URSSAF, Pôle Emploi et bordereau préparatoire Retraites), DUE, Accident du Travail etc. . .

Gérez le multi-établissements

Imprimez des éditions spécifiques multi-établissements (DUCS papier Pôle Emploi, DUCS Retraites, Etat des charges, Livre et Journal de paye) vous permettant de regrouper les informations de vos établissements. En quelques clics, toutes vos données sont automatiquement centralisées.

Communiquez facilement

Exportez vos écritures de paye au format de votre logiciel de comptabilité ou à celui de votre Expert-Comptable*

Fonctions Principales

Caractéristiques générales

- **Nouveau** Tableau de bord affichant des statistiques salariés
- Des liens Internet pratiques
- Infos pratiques légales*
- Version monoposte ou réseau (optionnel)
- Barre d'outils, raccourcis clavier, barre de navigation, accès aux fichiers par une arborescence
- **Nouveau** Personnalisation du classement de l'arborescence
- **Nouveau** Fonction « Recherche »

Sécurité des dossiers

- Dossier protégé par un mot de passe
- Outil de sauvegarde multi-supports et restauration de données
- Gestion des utilisateurs avec définition des droits

Gestion des fichiers

- Multi-sociétés : 50 dossiers
- Paramétrages des banques pour paiement des salaires
- Définition des organismes
- Gestion des rubriques de type salaire brut, cotisation, net, commentaire
- Outil de recherche sur les tables Employé, Rubriques, Tables, Profils...

Gestion des salariés

- Incrémentation automatique des matricules
- Insertion d'une photo
- Contrôle du numéro de sécurité sociale
- Rattachement des caisses de retraite
- Rattachement de la convention collective applicable au salarié
- Déclaration Unique d'Embauche (DUE) - régime général
- Fiche détaillée du salarié
- Gestion des champs personnalisés
- Historique des événements salariés (entrées-sorties, changement de statut, de salaire, ajout d'événements divers)
- Nombreux profils proposés : apprenti, ouvrier de chantier, contrat de professionnalisation...
- Suivi et historique administratifs par salarié (attestations, contrats et lettres)
- Assistants d'aide au calcul des indemnités de départ (fin de CDD, fin de CDI, licenciement et retraite)

Gestion des payes

- Plans de paye spécifique bâtiment
- Conception des fiches de paye à partir de profils ou de bulletins précédents
- Création d'un profil à partir du bulletin
- Plusieurs bulletins par mois pour un même salarié
- Tableau de saisie des variables pour la préparation des bulletins de paye
- Gestion des congés payés légaux, supplémentaires et ancienneté sur les périodes N et N-1
- Tableau des provisions de congés payés détaillé par mois et par salarié
- Planning des congés payés et des absences : depuis la fiche salarié ou le planning global mois par mois
- Paye à l'envers et transfert automatique du montant dans le bulletin
- Paye décalée
- **Nouveau** Explication des calculs de paye
- **Nouveau** Interaction des éléments de paye
- Paye analytique

INCLUS DADS-U + DADS-U CI-BTP
GEREZ VOTRE DADS-U

30 jours
d'Assistance offerts
pour bien démarrer !

ZOOM sur

DADS-U CI BTP

Vous avez la possibilité de générer le fichier DADS-U Caisse de Congés Intempéries (DADS-U CI-BTP) pour déclarer vos données de paye plus rapidement aux organismes sociaux.

Un maximum de sécurité

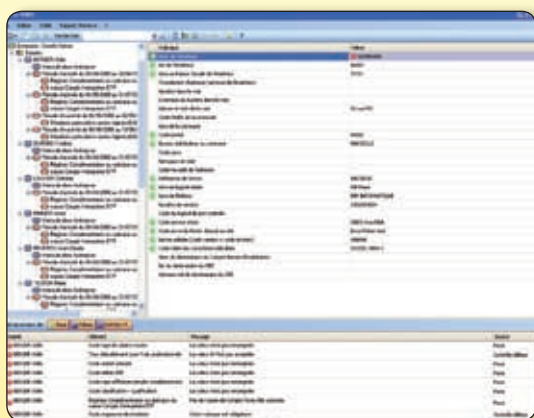
Le fichier extrait directement de vos bulletins de paye, les données nécessaires au traitement des cotisations. Vous êtes donc sûr de la fiabilité des informations envoyées.

Un gain de temps

Il n'est pas nécessaire de retraiter les informations manuellement pour remplir vos documents papier. Il vous suffit de déposer votre fichier sur le portail déclaratif.

Une solution efficace

Rapide, ce système de déclaration est pris en compte dès son arrivée à la caisse.



Visualisation des zones obligatoires, nécessaires à la DADS-U CI BTP et possibilité de générer un fichier test ou réel.

- Clôture mensuelle des bulletins de paye
- Clôture de l'exercice de paye
- Identification du Bulletin Solde de Tout Compte
- Heures supplémentaires (loi TEPA)
- Rachat exceptionnel des jours de repos
- Paiement des salaires et des acomptes par fichier à la norme ETEBAC
- Choix du mode de règlement du salaire (virement, chèque)

Envoi par e-mail aux salariés

- Bulletins de paye
- Attestations de salaires
- Déclarations
- Courriers et lettres-typés

Traitements évolués

- Fiche individuelle
- Fiches salariés et trombinoscope
- Edition du Registre Unique du Personnel
- Liste des entrées/sorties
- Gestion du DIF : jours acquis, pris, à prendre, et suivi des formations
- Attestations de salaires Maladie-Maternité-Paternité, Accident du Travail-Maladie Professionnelle, (voir configurations minimales requises)
- Attestation d'employeur (Pôle Emploi) (voir configurations minimales requises)
- Déclaration Accident du Travail
- DUCS papier URSSAF et Pôle Emploi agréées
- Etat préparatoire DUCS Retraites
- DADS-U (à la norme en vigueur)
- **Nouveau** DADS-U Sociétés d'Assurances (à la norme en vigueur)
- Déclaration Nominative des Assurés** (DN-AC)
- DADS-U Ci BTP (à la norme en vigueur)
- Interrogation des données de paye : une seule ou plusieurs formules de paye
- Gestion de l'intéressement et de la participation avec simulation

Multi-établissements **Nouveau**

- DUCS papier Pôle Emploi et IRC
- Etat des charges
- Livre et Journal de paye

Impressions

- Choix du modèle de bulletin
- Bulletins sur pré-imprimés EBP ou sur papier blanc
- Personnalisation des modèles d'impression
- Impression des lettres-chèques
- Impression de l'historique des bulletins d'un salarié.
- Documents administratifs (contrat de travail, certi cat de travail, reçu pour solde de tout compte...)
- Etats des dates d'absences par nature (congés, maternité, accident du travail...)
- Etat des paiements
- Journal et livre de paye mensuels, trimestriels, annuels et de date à date
- Etat récapitulatif des réductions de cotisations (Fillon / TEPA)
- Etat des charges (choix de la périodicité) avec visualisation des effectifs.

Importation-Exportation

- Recopie des données d'un dossier vers un autre
- Import de fichiers salariés
- Export personnalisé des fichiers salariés, rubriques...
- Export des données au format de votre logiciel de comptabilité ou à celui de votre Expert-Comptable : EBP (ITOOL, CEGID (Sisco et PGI), SAGE LIGNE 100, COALA, CCMX, (Winner et AS400), CIEL, QUADRATUS, ISAGRI, AZUR, CADOR-DORAC, APISOFT, COTE OUEST, GESTIMUM.
- Exportation de la plupart des éditions au format Excel® ou PDF avec envoi par e-mail

* Disponible sous contrat d'assistance EBP

** Disponible dès acceptation des fichiers par Pôle Emploi

Configurations Minimales Requises :

- Processeur : P4 2 GHz ou équivalent
- Mémoire : 1 Go
- Écran : résolution 1024x768 en 16 bits
- Espace disque libre : 1,5 Go

Les attestations et déclarations nécessitent l'utilisation d'Adobe® Reader® 9.

Systèmes d'exploitation supportés :

- Windows XP® SP2
- Windows Vista® SP1 32 bits et 64 bits
- Windows® 7 32 bits et 64 bits

Windows XP®, Vista® et 7 sont des logiciels dont vous devez faire l'acquisition préalablement à l'utilisation du logiciel.

