

Choisissez la gamme adaptée à vos besoins :

DEMARRER  
Gamme Pratic

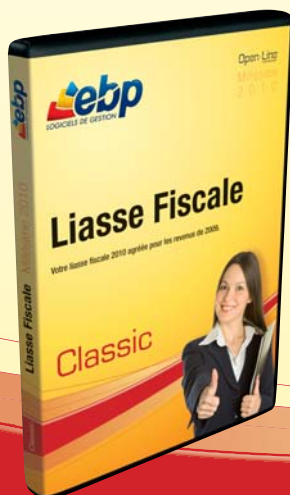
DEVELOPPER  
Gamme Classic

OPTIMISER  
Gamme PRO et Réseau



Votre liasse fiscale 2010 agréée pour les revenus de 2009

## Liasse Fiscale Classic Millésime 2010



Découvrez ce logiciel facile à prendre en main pour établir, en fonction de votre régime, votre liasse fiscale agréée par la Direction Générale des Finances Publiques (DGFiP).

### LES 3 POINTS CLES

#### Une prise en main facile

Avec son interface proche des usages quotidiens (Word, Excel®, Outlook®...), ce logiciel vous offre une ergonomie intuitive qui facilite sa prise en main.

#### Laissez-vous guider

Récupérez automatiquement votre balance issue d'un logiciel de comptabilité EBP ou laissez-vous guider pour importer les données provenant d'un autre logiciel comptable.

#### Editez votre liasse fiscale

A la création de votre dossier, indiquez votre régime fiscal et établissez la liasse, agréée par la DGFiP, correspondante à ce choix : BIC ou BNC ou SCI...

### Fonctions Principales

#### Caractéristiques générales

- Version monoposte
- Mono-liasse
- Barre de tâches et de navigation
- Assistant de navigation
- Aide en ligne accessible à tout moment
- Accès aux dossiers par mot de passe
- Agrément pour l'année en cours de la DGFiP, certifiant la conformité des états fiscaux édités aux exigences de l'administration

#### Récupération des données

- Récupération des liasses millésime 2009 d'un logiciel Etats Financiers EBP
- Consultation, en lien direct, des archives EBP Etats Financiers pour les liasses antérieures (2008, 2007,...)
- Import paramétrable d'une balance issue d'un logiciel de comptabilité EBP (.bal) ou d'un autre logiciel (.txt ou .csv)
- Sauvegarde du paramétrage de l'import paramétrable

#### Saisie d'une balance

- Saisie d'une balance dans le logiciel
- Alerte en cas de déséquilibre, lors de la récupération de balance

#### Edition

- Edition d'une liasse en fonction du régime fiscal et du mode d'imposition :

#### BIC :

- Déclaration Impôt sur les sociétés (IS) : cerfa 2065 et suivants
- Déclaration Impôt sur les revenus (IR) : cerfa 2031 et suivants

#### Régimes :

- Réel Normal : cerfa 2050 à 2059G
- Réel Simplifié : cerfa 2033A à 2033G

BNC : cerfa 2035 et suivants

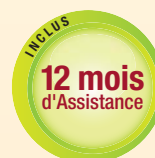
#### Tableaux pour les organismes de gestion

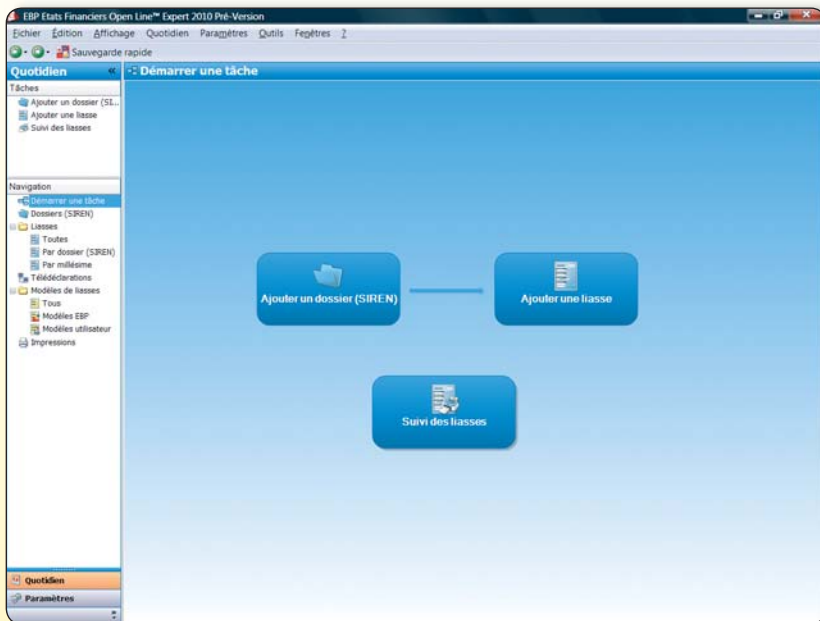
Société Civile Immobilière (SCI) : cerfa 2072 et suivants  
Bénéfice Agricole (BA) Réel Normal : cerfa 2143 et suivants  
Bénéfice Agricole (BA) Réel Simplifié : cerfa 2139 et suivants

Société Civile de Moyen (SCM) : cerfa 2036 et suivants

Relevé de frais généraux : cerfa 2067

Edition des annexes





### Une prise en main facilitée

L'environnement de travail, proche de vos usages quotidiens (internet, outils bureautiques utilisés chaque jour : Excel®, e-mail) vous garantit une prise en main rapide du logiciel.

### Traitements

- Calcul automatique de la liasse selon le mode d'imposition paramétré (BIC : IR, BIC : IS ou BNC) et en fonction du régime fiscal (Réal Normal ou Réel Simplifié)
- Mise à jour dynamique des données en cas de modification dans une liasse ou dans la balance
- Visualisation du détail des comptes d'une liasse
- Modification et contrôle des formules de la liasse
- Une formule de calcul peut provenir soit d'un autre feuillet d'une même liasse, soit des informations générales du dossier, soit d'une balance N et N-1
- Calcul de cohérence pour détecter les omissions ou les duplications de comptes dans le plan de regroupement
- Gestion des données répétables
- Outil d'archivage et de restauration partiels des dossiers
- Télédéclaration EDI-TDFC via un portail déclaratif agréé de votre choix<sup>(1)</sup>
- Suivi des télétransmissions : acceptation, refus avec explications...

### Importation-Exportation

- Importation automatique des balances issues des logiciels EBP
- Export de la liasse au format .csv : nom des feuillets, nom des cellules et valeur correspondant à chaque cellule
- Export de la liasse au format .pdf

Quel logiciel choisir ?	Liasse Fiscale Classic	Etats Financiers Entreprises
Liasses fiscales agréées	✓	✓
Télédéclarations EDI	✓	✓
BIC et BNC	✓	✓
SCI, BA, SCM	✓	✓
Annexes fiscales	✓	✓
Tableaux d'OG	✓	✓
Multi-liasses pour une société		✓
Intégration fiscale		✓
Edition du détail des comptes et SIG		✓
Plaquettes personnalisables		✓

### Configurations recommandées :

- Processeur : Intel Core 2 Duo ou équivalent
- Mémoire : 2Go
- Espace disque libre : 10 Go

### Configurations Minimales Requises :

- Processeur : P4 2 GHz ou équivalent
- Mémoire : 1 Go
- Ecran : résolution 1024x768 en 16 bits
- Espace disque libre : 1,5 Go

### Systèmes d'exploitation supportés :

- Windows XP® SP2
- Windows Vista® SP1 32 bits et 64 bits
- Windows® 7 32 bits et 64 bits



Windows XP®, Vista® et 7 sont des logiciels dont vous devez faire l'acquisition préalablement à l'utilisation du logiciel.

(1) Consultez EBP pour obtenir des informations sur l'abonnement au portail [jedeclare.com](http://jedeclare.com) (Portail déclaratif du Conseil Supérieur de l'Ordre des Experts-Comptables) ou bien consultez le site de la DGFiP pour avoir la liste de tous les portails agréés.