

# 2009 comptes personnels

Ciel Comptes Personnels vous aide à analyser vos dépenses et surveiller vos comptes pour gérer votre budget familial de manière optimale.



## Simplicité

- Un assistant vous guide de la création de vos comptes jusqu'à la saisie de vos dépenses, rentrées d'argent et virements
- Vous visualisez en un clic votre situation financière (graphique sur l'évolution de vos dépenses, soldes des comptes, ...)
- Vous importez vos extraits de comptes de votre home banking : Fortis, ING, CBC Business, Dexia, Argenta, Record, CPH, Axa, Deutsche Bank, Banque de la Poste
- Vous allez directement à l'essentiel avec les analyses des dépenses/recettes par catégorie, des opérations par mois, des soldes bancaires...

**Gérer vos comptes devient un jeu d'enfant !**

## Gain de temps

- Vous automatisez toutes vos dépenses et vos rentrées d'argent régulières (salaires, loyer, ...)
- Vous obtenez en un clic le tableau d'amortissement de vos emprunts (mensualités, échéances, ...)
- Vous calculez sans efforts les plus ou moins values résultant de la vente de titres à partir du logiciel
- Vous intégrez automatiquement, sans aucune ressaisie, les écritures de vos relevés bancaires pour vérifier vos comptes et éviter les oublis

**Vous faites vos comptes en quelques minutes !**

## Efficacité

- Vous maîtrisez votre budget mensuel en constatant les écarts réalisés par rapport à ce que vous aviez prévu
- Vous planifiez vos dépenses futures pour mener à bien vos projets

**Vous savez où vous en êtes à tout moment !**

### Les + de Ciel Comptes Personnels !

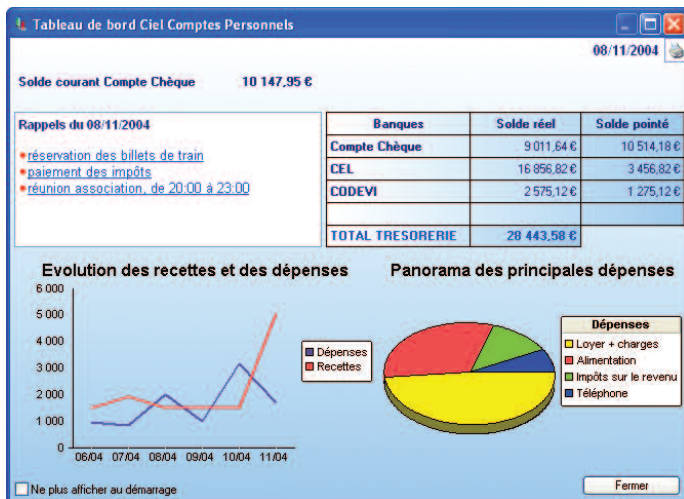
- + Automatisez vos dépenses et rentrées d'argent régulières
- + Analysez l'évolution de vos dépenses
- + Intégrez vos écritures directement à partir des extraits de comptes !
- + Préparez et suivez votre budget !
- + Gérez facilement vos titres et emprunts



79 avenue Van Volxem  
1190 BRUXELLES  
Tél. : 02/346.55.07  
Fax : 02/346.18.77  
[www.ciel.be](http://www.ciel.be)

# 2009 | comptes personnels

## Infos techniques



Vous visualisez en un clin d'oeil votre situation financière.

- Gestion et suivi des comptes
- Opérations de type recettes/dépenses et virements
- Automatisation des écritures répétitives (impôts, factures, loyer, assurance,...)
- Calcul et enregistrement des emprunts
- Gestion des achats et ventes de titres
- Préparation et suivi mensuel du budget
- Tri des opérations par catégorie, date, montant,...
- Analyse et graphique des dépenses par catégorie, sous catégorie, solde des comptes,...

- Téléchargement de relevés bancaires et intégration des écritures : Fortis, ING, CBC Business, Dexia, Argenta, Record, CPH, Axa, Deutsche Bank, Banque de la Poste
- Pointage bancaire
- Agenda/rappel des tâches
- Mot de passe
- Sauvegarde, restauration

### Configuration minimale

- Processeur 500 MHz (700 MHz conseillé) - 256 Mo de RAM - 20 Mo d'espace disque disponible pour l'installation
- Lecteur de CD-ROM ou de DVD-ROM
- Imprimante laser, jet d'encre
- Carte graphique et moniteur ayant une résolution minimum de 1024x728
- Nécessite Windows™ 2000, XP ou Vista

Microsoft est une marque déposée et Windows™ et son logo sont des marques déposées de Microsoft Corporation.