

# 2009

# point de vente

Pour enregistrer très rapidement les ventes de votre commerce et gérer en toute simplicité votre caisse, vos stocks, vos vendeurs et vos clients.



## commerce de détail

### Les + de Ciel Point de Vente !

- + Choisissez la version de Ciel Point de Vente qui correspond à votre secteur d'activités !
- + Gérez les articles par taille, couleur, rayon, famille, saison,...
- + Gérez vos devis
- + Gardez sur chaque fiche des infos personnelles sur vos clients
- + Bénéficiez de la compatibilité avec la plupart des périphériques de caisse !

### INCLUS nos services de bienvenue

Assistance à l'installation

Une formation interactive au logiciel

### Démarrez rapidement

- Retrouvez les automatismes d'encaissement d'une caisse enregistreuse
- Gérez les règlements en espèces, cartes de crédit, bons d'achat,...
- Sécurisez votre caisse et limitez l'accès de vos employés à certaines fonctionnalités

### Gardez vos habitudes de travail !

### Simplifiez votre quotidien

- Tickets en attente, retours, changement de vendeur, ... tout est géré
- Analysez vos ventes par heure, vendeur ou rayon avec le X et le Z de caisse et les nombreuses statistiques
- Évitez les ruptures de stock avec l'assistant de commandes fournisseurs
- Réalisez facilement l'inventaire de vos articles

### Encaissez simplement et le logiciel gère le reste pour vous !

### Gagnez du temps

- Imprimez des tickets de caisse, des factures avec le numéro de série ou les conditions de garanties du matériel vendu
- Vendez des lots composés d'articles différents et gérez la vente au poids
- Gérez les articles en tailles/couleurs
- Enregistrez les paiements à crédit et les acomptes à la commande
- Gérez les cartes de fidélité et les remises automatiques au-delà d'un montant d'achats cumulés
- Tout est automatique : code-barres, ticket de caisse, mise à jour du stock, écritures comptables,...

### Diminuez l'attente en caisse !

**COMPATIBLE**  
**ECRAN TACTILE**

- Douchette code-barres
- Imprimante ticket de caisse
- Afficheur client
- Tout type de périphériques liés à l'encaissement

Consultez la liste des périphériques compatibles sur [www.ciel.be](http://www.ciel.be)



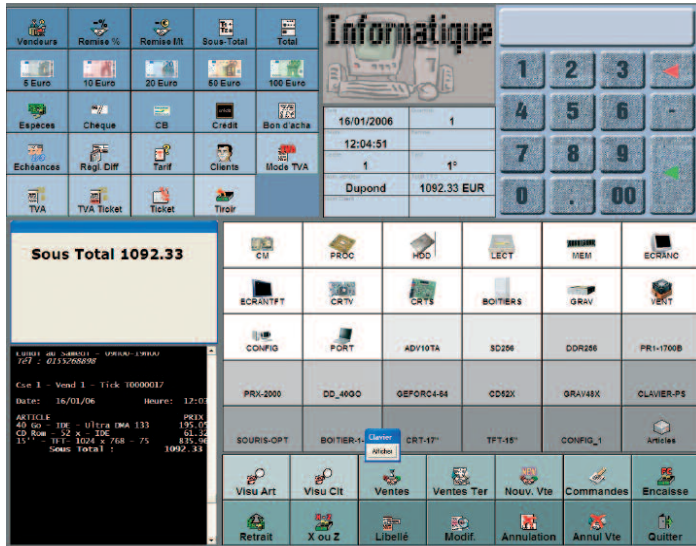
**ciel!**  
Apprivoisez votre gestion

79 avenue Van Volxem  
1190 Bruxelles  
Tél. : 02/346.55.07  
Fax : 02/346.18.77  
[www.ciel.be](http://www.ciel.be)

# 2002 point de vente

## Infos techniques

commerce  
de détail



Vous saisissez vos ventes aussi rapidement que sur une caisse enregistreuse.

Ciel Point de Vente est utilisable sur PC ou sur Terminal Point de Vente (TPV) à architecture PC. Livré sur CD-ROM

### Configuration minimale

#### Version monoposte et multi-caisse

- Processeur 500 Mhz (700 Mhz conseillé) - 256 Mo de RAM - 100 Mo d'espace disque disponible pour l'installation
- Nécessite Windows™ 2000, XP ou Vista
- Lecteur CD-Rom quadruple vitesse
- Carte vidéo 256 couleurs minimum avec résolution de 1024x768 pixels
- Carte son compatible Windows™, haut-parleurs
- Imprimante Laser, Jet d'encre ou matricielle supportée par Windows pour les éditions de gestion
- Imprimante mono ou multi-fonctions ticket, facture, chèque (liste des périphériques compatibles disponible sur [www.ciel.be](http://www.ciel.be))
- Fonctions Internet : nécessitent Internet Explorer 5 ou supérieur, une connexion internet, et un logiciel de messagerie

Microsoft est une marque déposée et Windows™ et son logo sont des marques déposées de Microsoft Corporation.

### ARTICLES

- Articles et prestations, tailles/couleurs
- Nomenclatures de vente (lot commercial)
- Regroupement par famille et rayon
- Gestion des stocks, promotions, saisons
- Assistant de mise à jour des prix avec arrondi psychologique
- Gestion des code-barres standards, à poids et prix variables (alimentaire), prix (presse)
- Assistant d'inventaire, stock théorique, calcul des écarts
- Plusieurs fournisseurs pour un article
- Réapprovisionnement automatique auprès des fournisseurs habituels
- Catalogue des articles et prestations, site Internet pour la prise de commande en ligne
- Import des articles d'une autre base de gestion
- Gestion automatique des éco-taxes (Récupel, Bebat,...)

### CLIENTS

- Vente au comptoir et gestion des clients en comptes
- Coordonnées, date du dernier achat, taux de remise
- Cartes de fidélité, historique des achats
- Gestion des acomptes, réservations, notes de crédit, bons d'achat
- Identification des clients par un périphérique de caisse
- Gestion des infos personnelles du client dans sa fiche (anniversaire,...)

### CAISSE

- Contrôle immédiat de la caisse, dépôts et retraits d'argent
- Touches de règlement rapide (billets, carte bancaire, chèque,...)
- Calcul du rendu monnaie, impression des chèques
- Multi-modes de paiement (Carte Bancaire + espèces,...)
- Gestion des remboursements, des échanges et reprises, des articles offerts
- Gestion des paiements en plusieurs échéances

### VENTES

- Écran de type caisse enregistreuse, compatible écran tactile, totalement personnalisable
- Ticket de caisse personnalisable, factures
- Lecture de code-barres, saisie sur écran tactile ou sur PC avec clavier et souris
- Impression des points de fidélité sur le ticket
- Mise en attente, annulation, rappel d'un ticket
- Affichage du sous-total et du total ticket, nombre d'articles vendus
- Remise en % ou en montant, sur une ligne ou sur le total du ticket
- Possibilité de forcer le prix d'un article
- Gestion des devis
- Multi vendeurs, multi devises, mono magasin
- Existe en version multi caisses

### VENDEURS

- Accès limité des collaborateurs à certaines fonctionnalités
- Gestion des commissions sur les articles et prestations vendus

### ÉDITIONS

- X et Z de caisse (synthèse des ventes et clôture quotidienne)
- Étiquettes de prix avec ou sans code-barres, cartes de fidélité, factures
- Génération automatique du journal comptable et export vers Ciel Compta
- Hit-parade des articles, des vendeurs, statistiques clients, panier moyen, graphiques,...
- Lien avec Ms-Word et la messagerie pour vos opérations commerciales
- Export des ventes vers Excel
- Tableau de bord

